

# MANITOU

## ■ MRT 2540 M Serie

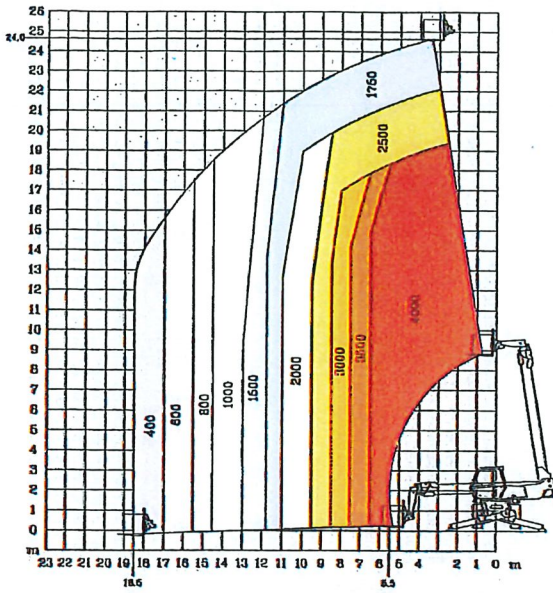


- Hubhöhe : 24,60 m
- Max. Reichweite : 18,50 m
- Dieselmotor : 132 PS - 97 kw
- Allradantrieb - Allradlenkung
- Hydrostatischer Antrieb
- Niveaueausgleich

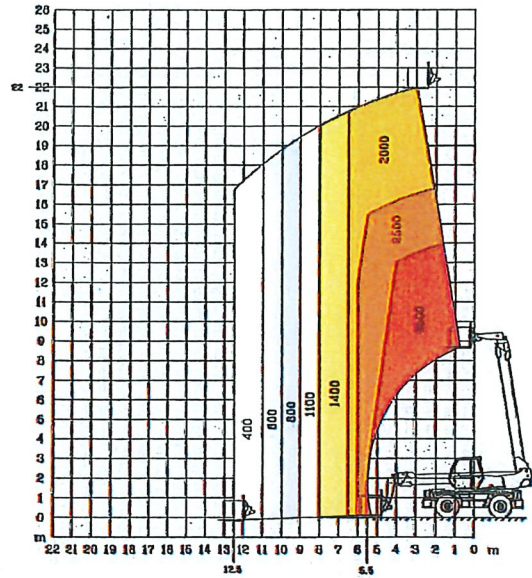


# MANITOU

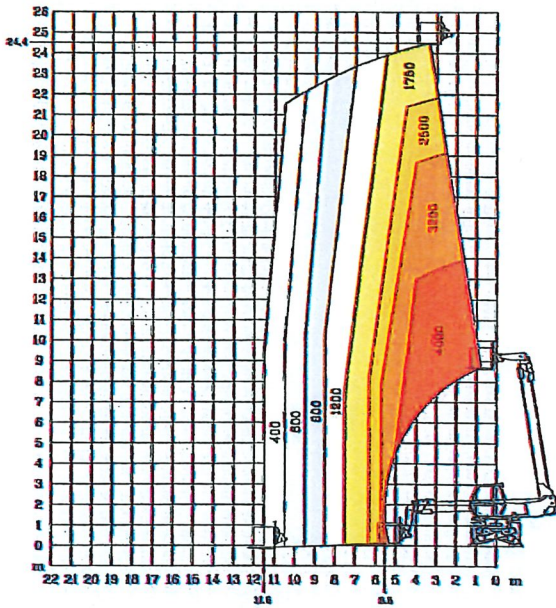
**360° ABGESTÜTZT  
MIT GABELN**



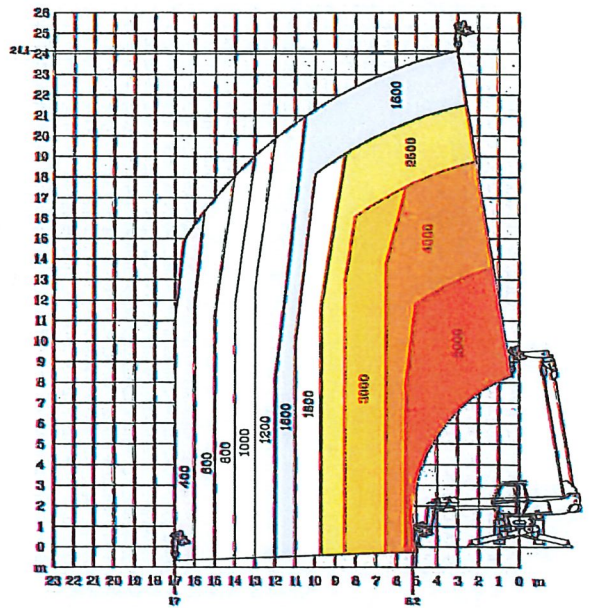
**FRONTAL AUF REIFEN  
MIT GABELN**



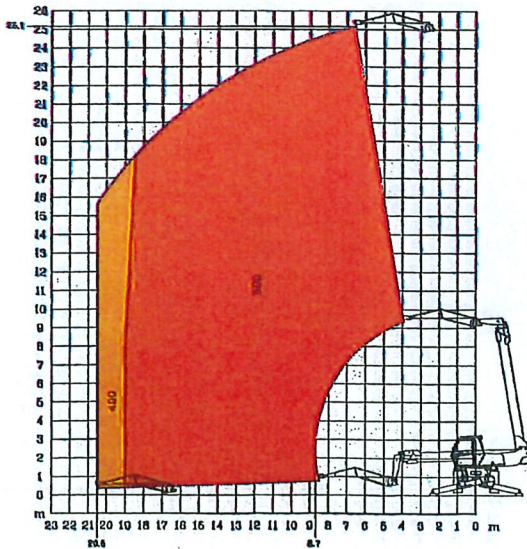
**360° STÜTZEN HALB AUSGEFAHREN  
MIT GABELN**



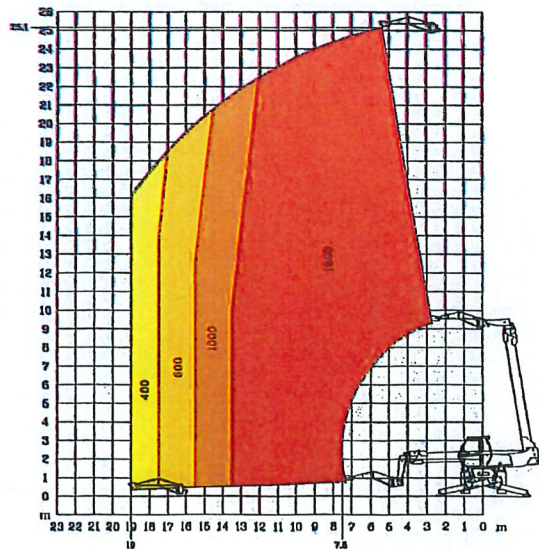
**360° ABGESTÜTZT  
MIT SEILWINDE 5T**



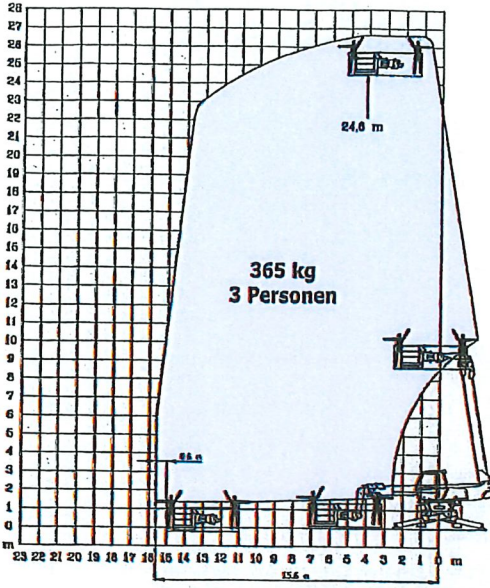
**360° ABGESTÜTZT  
MIT JIB P600**



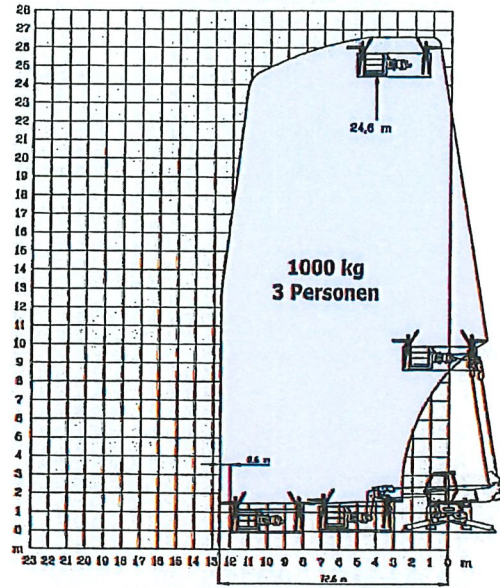
**360° ABGESTÜTZT  
MIT JIB P 1500**



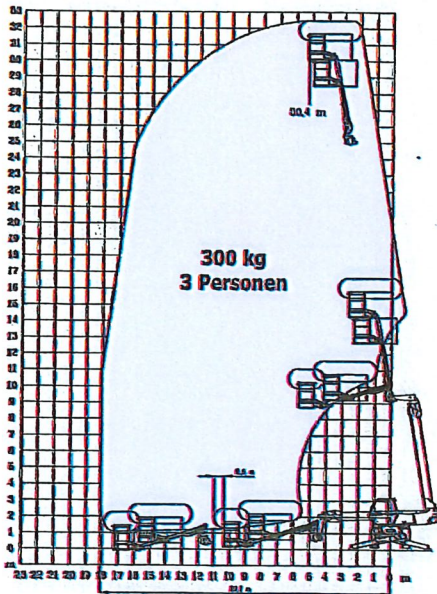
**360° ABGESTÜTZT  
MIT ARBEITSBÜHNE VERSTELLBAR  
2.25/4 m**



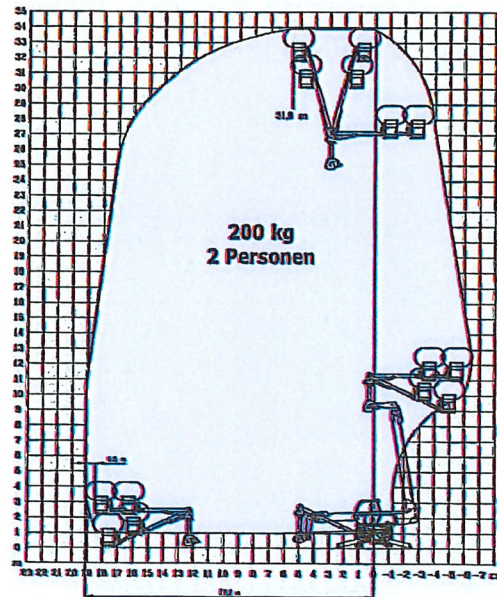
**360° ABGESTÜTZT  
MIT ARBEITSBÜHNE VERSTELLBAR  
1000 KG 2.25/4 m**



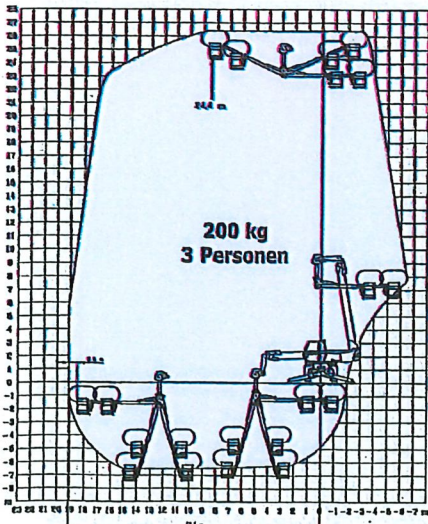
**360° ABGESTÜTZT  
MIT ARBEITSBÜHNE AERIAL JIB**



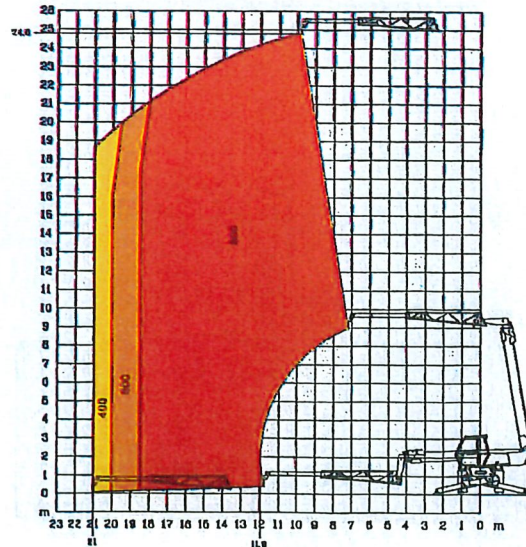
**360° ABGESTÜTZT  
MIT ARBEITSBÜHNE AERIAL JIB II  
IN DER POSITIVEN LAGE**



**360° ABGESTÜTZT  
MIT ARBEITSBÜHNE AERIAL JIB II  
IN DER NEGATIVEN LAGE**



**360° ABGESTÜTZT  
MIT TELESKOPIERBARER KRANARM**




## MRT 2540 *M Serie*

 **Tragkraft** (auf Stabilisatoren) .....4000 kg  
bei 500 mm LSpA


 **Hubhöhe**.....24,60 m


 **Bereifung**  
18 - 22,5


 **Gabelzinken** (mm)  
Länge.....1200  
Breite x Dicke .....150 x 50


 **Hydraulisch unterstützte Scheibenbremse**  
im Ölbad in beiden Achsen  
Negativhandbremse

 **Motor PERKINS**  
Typ .....1104C - 44 TA  
4 Zylinder - Hubraum .....4400 cm<sup>3</sup>  
Leistung (ISO/TR 14396).....132 PS/97 kw  
500 Nm bei 1400 U/min  
Wassergekühlt  
Direkte Einspritzung


 **Hydrostatischer Antrieb**  
mit automatischer Leistungsregulierung (Verstellpumpe  
und Verstellmotor hydraulisch regulierbar)  
Elektromagnetischer Fahrrichtungsschalter  
2 Vorwärts - und Rückwärtsgänge  
Fahrgeschwindigkeit max. ....25 km/h  
In TÜV-Version .....20 km/h

 **Stabilität**  
**Niveauregler in der Vorderachse +/- 8° (15%)**  
Hinterachse wird bei Drehbeginn (mehr als 15°)  
automatisch blockiert (Hydraulischer Verriegelungszyylinder)


 **4 Teleskopstabilisatoren**  
Die Stabilisatoren sind einzeln oder simultan ansteuerbar

 **Endlos drehbar**  
Oberwagen montiert auf einem  
Drehkranz mit Doppelaufhing und Innenverzahnung  
Hydraulische und elektrische Drehdurchführung

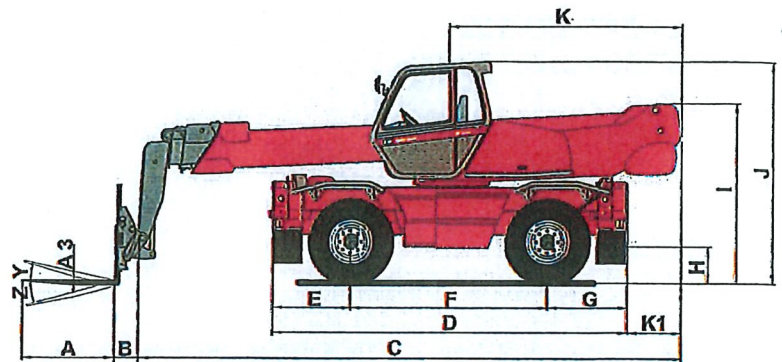
 **Hydraulik**  
3 Zahnradpumpen .....270 bar/160 l/min

 **Hebel** : 2 Joysticks mit proportionaler Ansteuerung aller  
Hydraulikbewegungen

 **Behälter/Inhalt**  
Kühlsystem .....15 l.  
Motoröl .....11,5 l.  
Hydrauliköl .....200 l.  
Kraftstoff .....230 l.

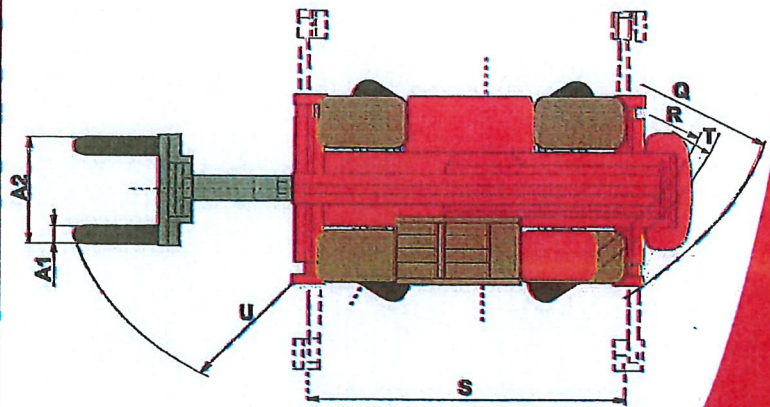
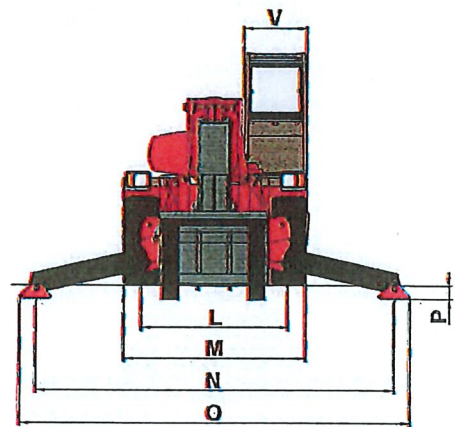
 **Eigengewicht** (mit Gabeln) .....17165 kg  
**Breite**.....2,43 m  
**Bauhöhe**.....3,02 m  
**Länge**.....7,82 m  
**Bodenfreiheit** .....0,37 m  
**Zugkraft**.....10800 daN

 **Standard : Lastkontrollsystem**  
(gemäß den Vorschriften für mobile Kräne)



A	1200
A1	150
A2	1030
A3	60
B	290
C	7530
D	5050
E	1155
F	2750
G	1155
H	370
I	2440
J	3025
K	2985
K1	485
L	1930
M	2425
N	4700
O	5100
P	200
Q	4500
R	3800
S	4550
T	4040
U	6700
V	950
Y	12°
Z	105°

mm



Änderungen im Sinne des technischen Fortschritts vorbehalten.  
Die in der vorliegenden Broschüre vorgestellten MANITOU - Maschinen können mit Zusatzgeräten ausgestattet werden.

**Aggeler**  
FORSTTECHNIK  
FÖRDERTECHNIK

Aggeler AG - Amriswilerstr. 49 - CH-9314 Steinebrunn  
Telefon ++41(0)71 477 28 28 - Telefax ++41(0)71 477 28 29

www.manitou.com  
700041DE

 **MANITOU**